

Uniques en leur genre ! – Les *Aeshna* (½)

Aeshna affinis (Aeschne affine)

Taille : 57-66 mm



Longs ptérostigmas*

Abdomen bleu

Yeux bleus et thorax vert-jaune à bleu



Aeshna cyanea (Aeschne bleue)

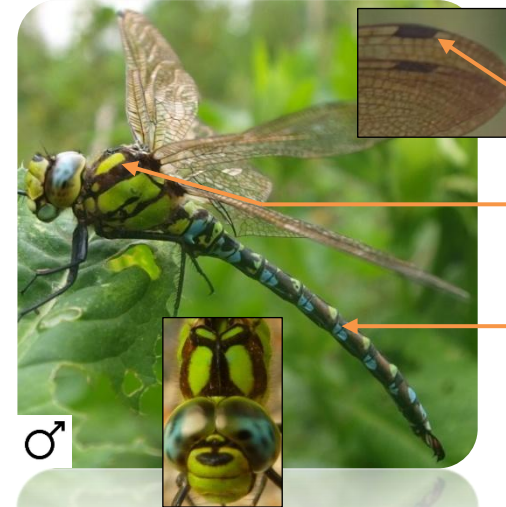


Taille : 67-76 mm

Ptérostigmas* courts

Larges bandes antéhumérales*

Tâches bleues sur les côtés de l'abdomen



Aeshna mixta (Aeschne mixte)

Taille : 56-64 mm



Bandes antéhumérales* courtes

« Clou » jaune sur le 2^{ème} segment abdominal



Photos : B. Bricault, A.-S. Salmon / SNPN

<i>Aeshna affinis</i>	<i>Aeshna cyanea</i>	<i>Aeshna mixta</i>
Critères communs		
Thorax coloré Tâches abdominales à coloration variée		
Habitat		
Eaux stagnantes riches en hélophytes, s'asséchant l'été	Mares forestières	Eaux stagnantes à faiblement courantes, bordées d'hélophytes
Période de vol		
Début juillet à début octobre	Fin juillet à mi-novembre	Début juillet à mi-novembre

* Bande antéhumérale : Bande colorée sur la partie supérieure du thorax.

* Ptérostigma : Tâche noire à l'extrémité de chaque aile ayant un rôle dans la stabilisation en vol.